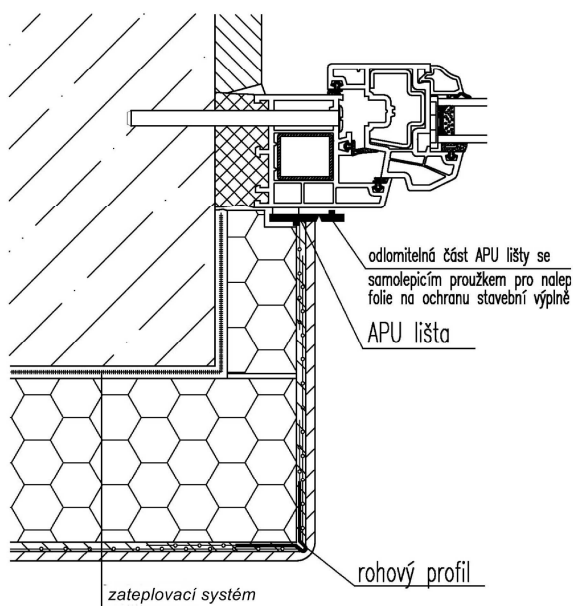


Detaily ETICS

Napojení ETICS na okenní a dveřní rámy s řešením ostění a nadpraží.

K napojení fasádního systému na okenní a dveřní rámy se používají plastové začišťovací lišty. Lišta je opatřena odlomitelnou částí se samolepící páskou pro nalepení folie pro ochranu výplně otvoru. Použití lišty je patrné (viz Obrázek 15 a 16). Na roh ostění je nutné používat výztužné lišty. Na nadpraží výztužnou lištu s okapničkou.



Obrázek 15 – Ostění okna se začišťovací lištou a rohovým profilem

| | | | | | |
|--|-----------------|---------------|--------------------|---|---------------|
| VED.PROJEKTU | ZODP.PROJEKTANT | AUTOR | MÍSTO STAVBY | <div>idea ateliér</div> <div>SPOL.S R.O.</div> <div>INVESTICE • DESIGN • ARCHITEKTURA</div> <div>UL.STRMÁ 12 709 00 OSTRAVA</div> | |
| ING.I.HOLINKA | | | ŠENOVSKÁ 65,67,69 | | |
| <i>Holín</i> | | | SLEZSKÁ OSTRAVA | | |
| ZODP.PROJ.SPEC. | PROJEKTANT | KONTROLOVAL | INVESTOR | | |
| | ING.M.BIRTKOVÁ | ING.I.HOLINKA | SM OSTRAVA | <div>FORMÁT</div> <div>A4</div> | |
| | <i>Birková</i> | <i>Holín</i> | MO SLEZSKÁ OSTRAVA | | |
| STAVEBNÍ ÚPRAVY BYTOVÝCH DOMŮ UL.ŠENOVSKÁ 65,67 A 69 – SO 01 BYTOVÉ DOMY | | | | <div>DATUM</div> <div>KVĚTEN 2020</div> | |
| | | | | <div>STUPEŇ P.D.</div> <div>DPS</div> | |
| DETAIL OSAZENÍ ZATEPLOVACÍHO SYSTÉMU U OSTĚNÍ OKNA | | | | <div>Z.ČÍSLO</div> <div>24-5/17</div> | |
| | | | | <div>MĚŘITKO</div> <div>ČÍSLO VÝKRESU</div> | |
| | | | | <div>D2</div> | <div>D2</div> |